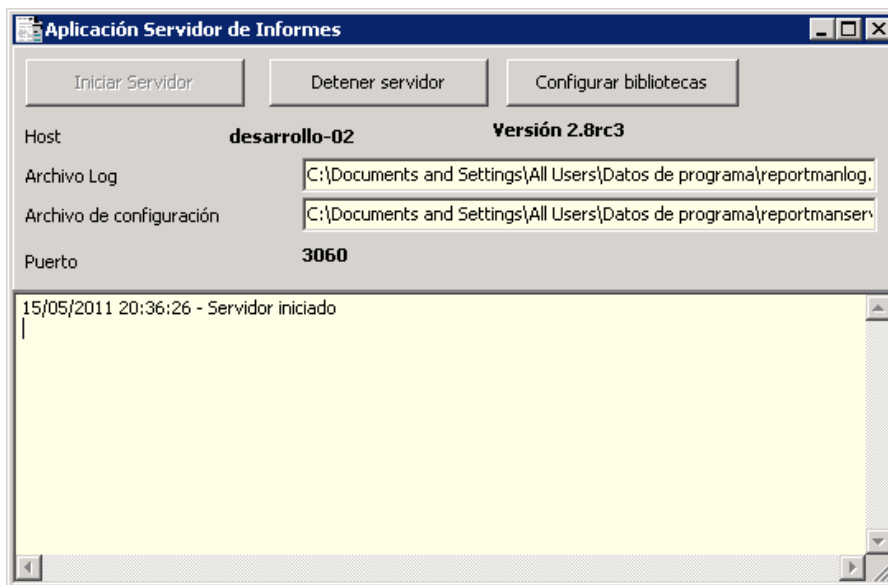
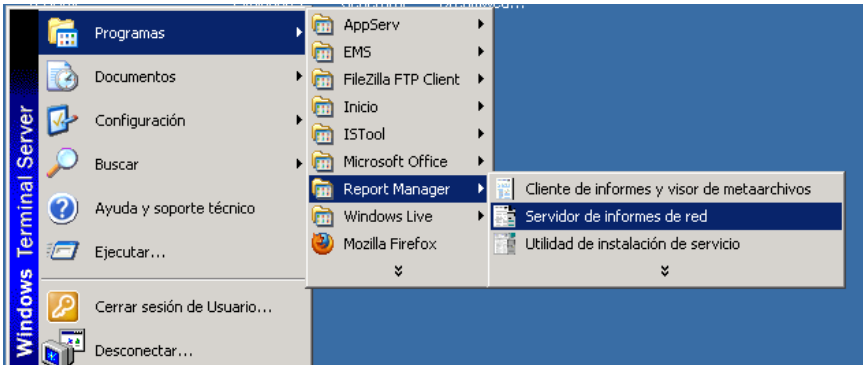
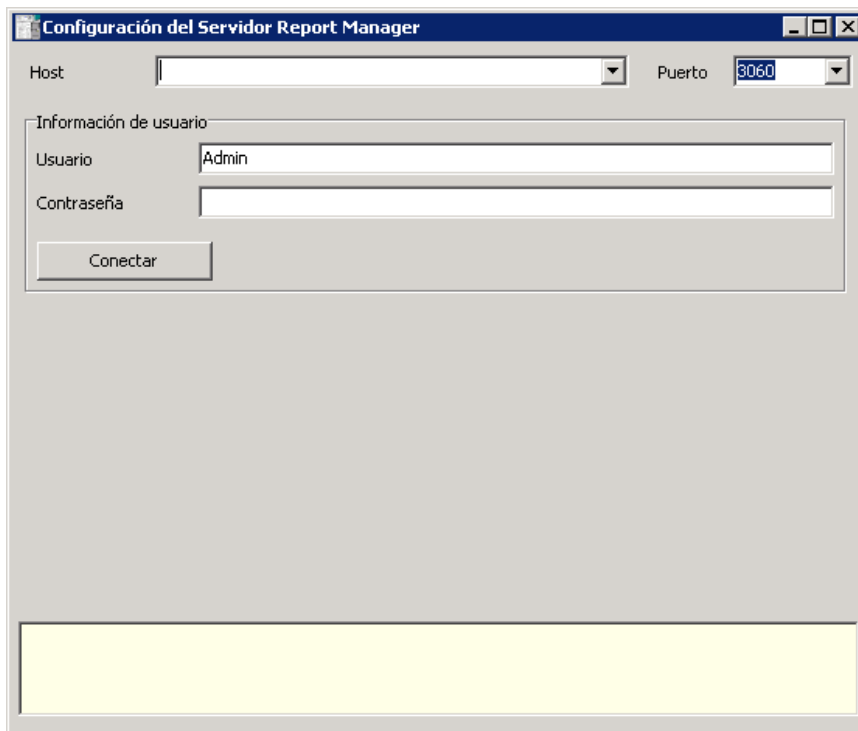


## Configuración del Servidor de Reportes que Utiliza SGTaller

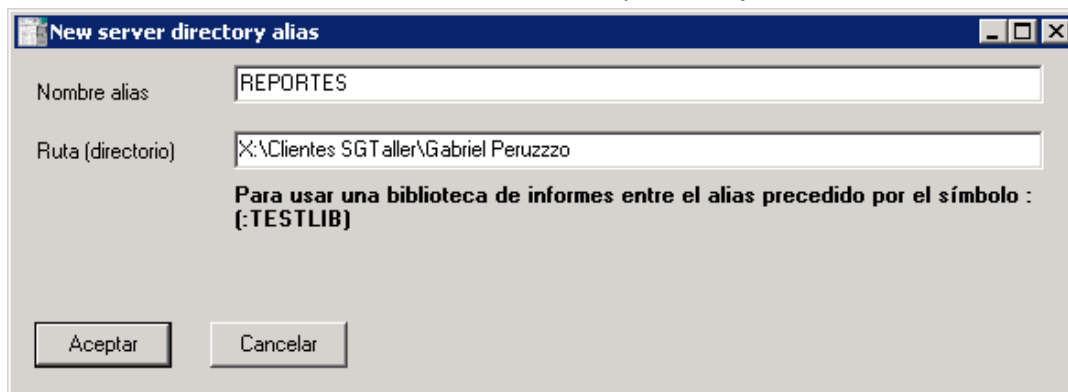
1. Asegurarse que el servicio se esté ejecutando. Para eso entrar a:



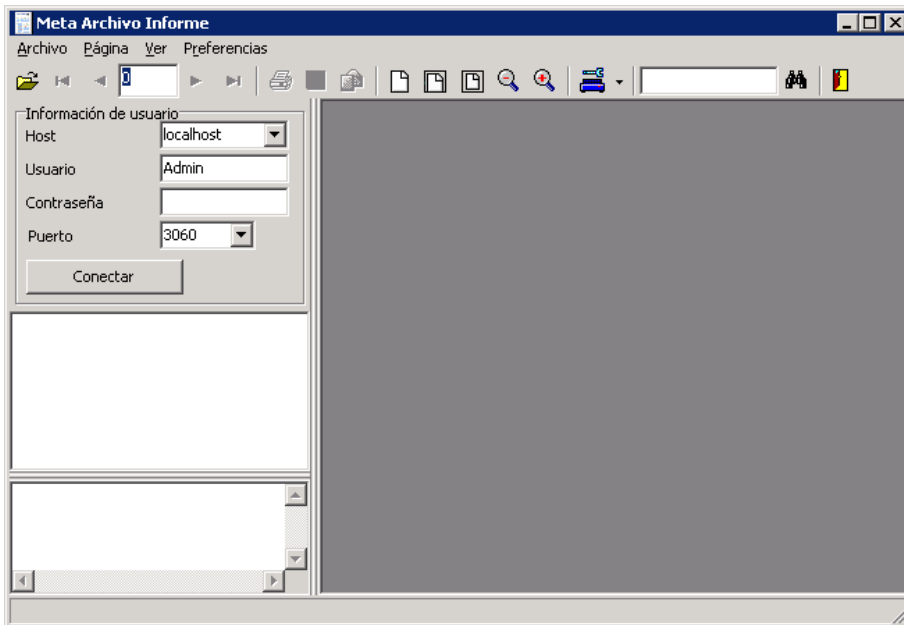
2. Luego de chequear que el mismo se está ejecutando, minimizamos la ventana e iniciamos desde el grupo de programas "**Report Manager**" la "**Utilidad de Configuración del Servidor de Red**".



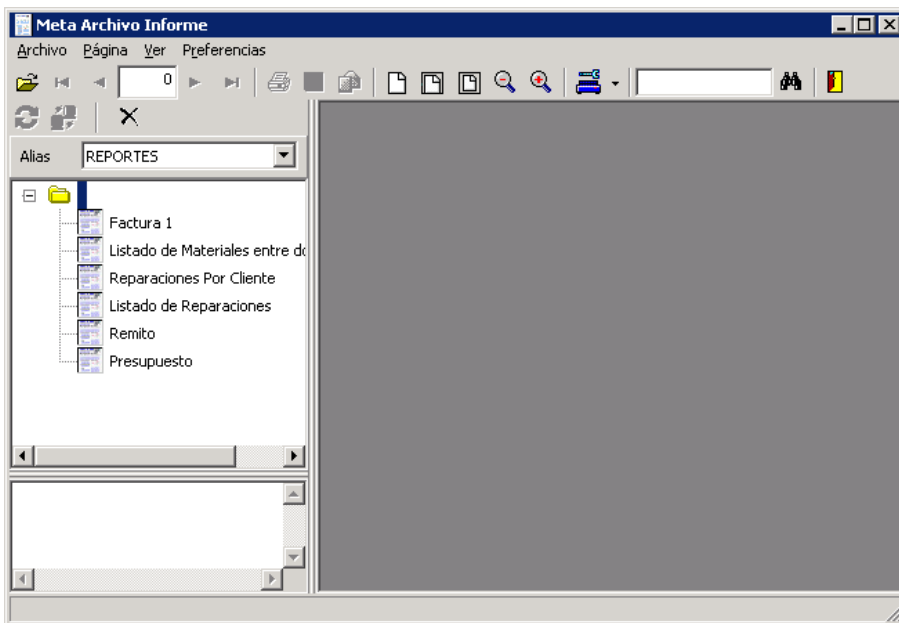
3. En el campo “**Host**” seleccionamos “*localhost*” y luego hacemos clic en el botón “**Conectar**”.
4. Clic en la pestaña “**Directorio de Informes**”.
5. Clic en el botón “**Añadir**”.
6. En la ventana que se abre debemos poner
  - a. Un nombre
  - b. La ruta hacia el directorio donde tenemos el o los reportes a ejecutar.



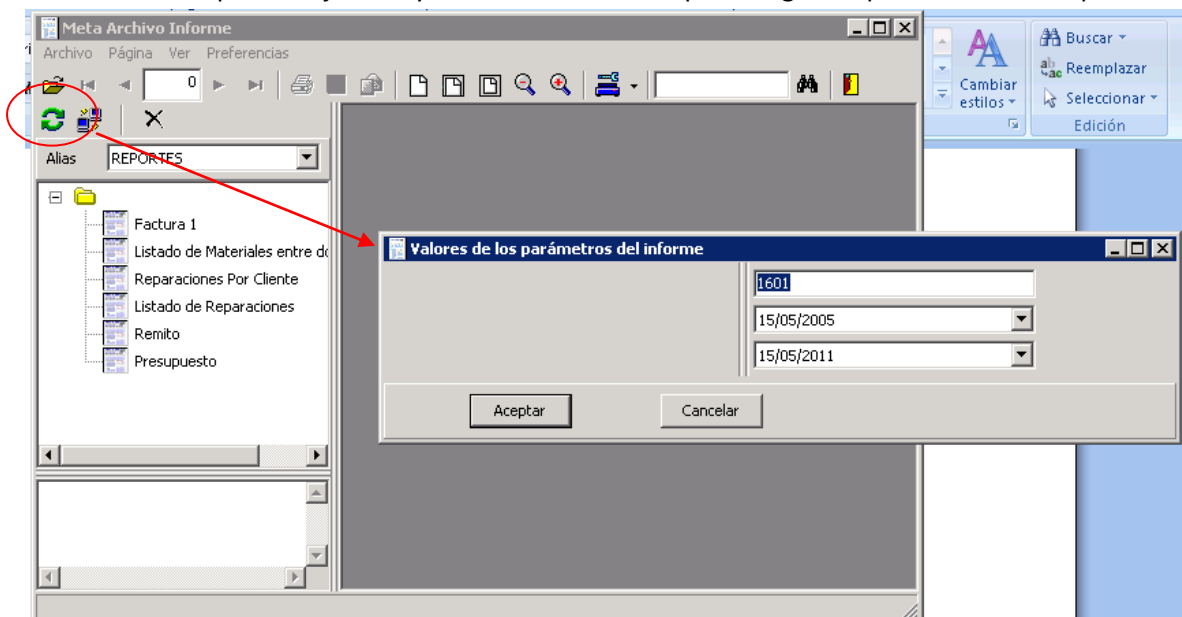
7. Luego hacemos clic en **Aceptar**.
8. Luego cerramos la ventana.
9. Ahora ejecutamos desde el grupo de programas “*Report Manager*” la “*Cliente de informes y visor de metaarchivos*”.
10. En la ventana que se abre hacemos clic en el botón “**Conectar**”.



11. En la venta que se abre expandimos la carpeta haciendo clic en el signo de “+” y veremos la lista de reportes que hay en el directorio configurado previamente.



12. Seleccionar el reporte a ejecutar y hacemos en el icono para cargar los parámetros del reporte:



13. Se establecen los valores de los parámetros y luego clic en “Aceptar”.

14. Luego se ejecuta el reporte:

The screenshot shows a software application window titled "Meta Archivo Informe". The interface includes a menu bar with "Archivo", "Página", "Ver", and "Preferencias". Below the menu is a toolbar with various icons, including a printer and a search icon. A sidebar on the left contains a tree view with the following items: "Factura 1", "Listado de Materiales entre d...", "Reparaciones Por Cliente" (highlighted in blue), "Listado de Reparaciones", "Remito", and "Presupuesto". The main area of the window displays a report titled "Reparaciones por Cliente". The report header indicates "Cliente: 1001". Below the header is a table with the following data:

Orden	Fecha Ingr.	Tipo de Equipo	Marca	Modelo	Número de Serie	Estado Presup.	Sucursal / Cliente final
2324	25/02/2010	COMPUTADOR PC	OLIDATA	R43.0	011303-000040	Aceptado	